

Guide des balades en Vallée d'Oriège

Des balades faciles pour toute la famille



Les Pyrénées en version originale

Présentation

Ce guide vous propose de découvrir le patrimoine naturel et culturel de la Vallée de l'Oriège, "poumon nature" des Pyrénées Ariégeoises. Vous pourrez choisir, grâce à cet outil, la promenade correspondante à vos envies pour profiter en famille de notre territoire exceptionnel. Pour enrichir votre séjour rendez vous à l'Office du Tourisme des Pyrénées Ariégeoises à Ax-les-Thermes.



Sommaire



Attention : les balades 1 et 5 sont situées dans la Réserve Nationale d'Oriège. Une réglementation stricte y est appliquée (chiens interdits, rester sur le sentier, camping et feux interdits...)

- ❶ La prairie aux marmottes p. 04
- ❷ La fraîcheur des cascades p. 06
- ❸ Sur les hauts d'Oriège p. 08
- ❹ La rive de l'Oriège p. 10
- ❺ Petite boucle en famille p. 12
- ❻ La Porteille d'Orgeix p. 14
- ❼ Sentier sauvage p. 16
- ❽ La balade digestive p. 18
- ❾ Le lac et le château d'Orgeix p. 20

Conseils pratiques

Les 6 conseils pour partir en balade

- 👉 Choisir son parcours en fonction de sa forme physique.
- 👉 Bien s'équiper.
- 👉 Vérifier la météo. Consultez www.meteofrance.com.
- 👉 Rester sur les sentiers, soyez discret et respectueux de la biodiversité
- 👉 Tenir les chiens en laisse (Chiens interdits dans la réserve d'Oriège).
- 👉 Suivre le balisage ou les indications du guide.

Les balises et indications du guide

	Balise	Mauvaise direction	Virages
Balade			
GR			
GRP			

L'équipement indispensable

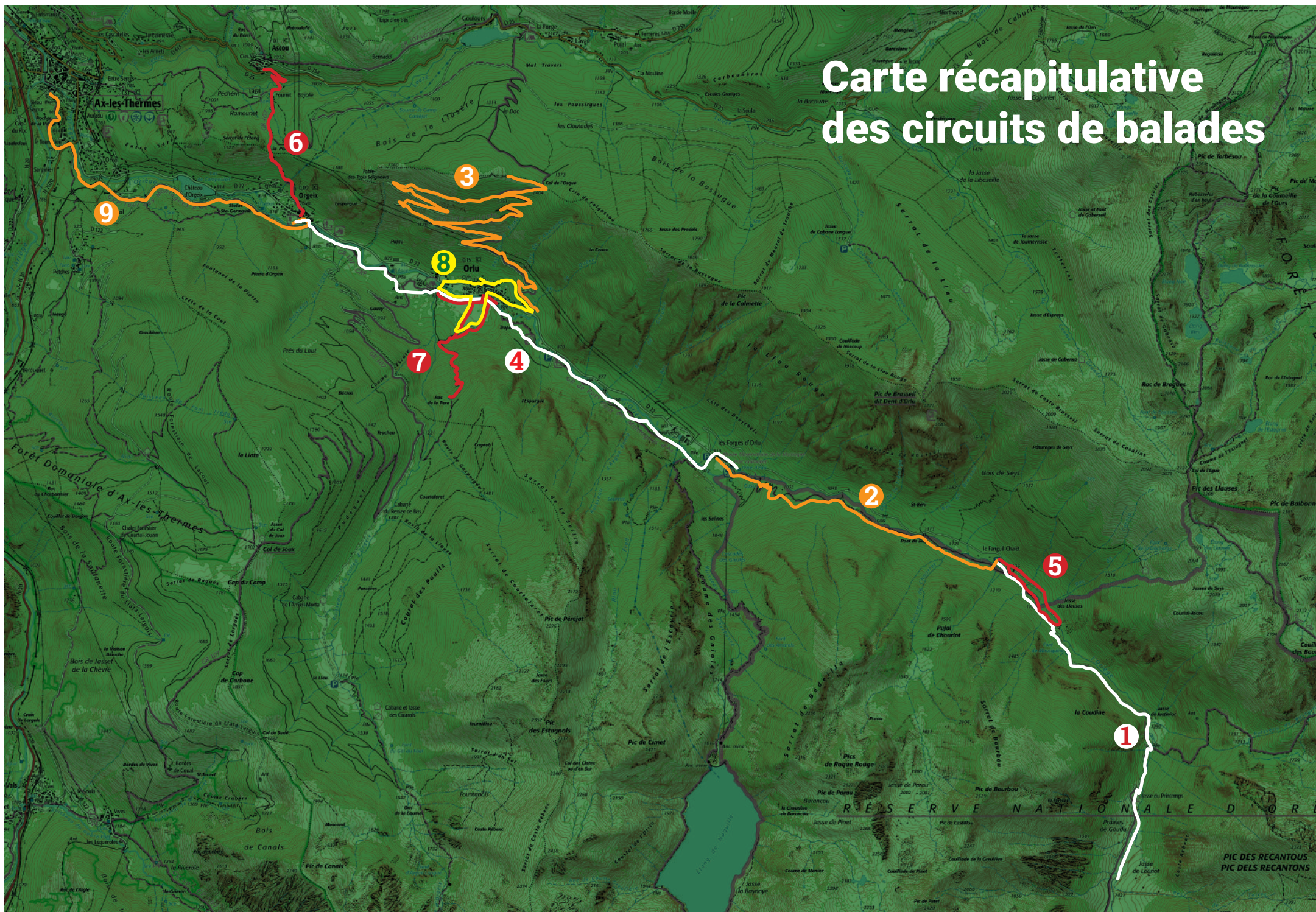
- 👉 Chaussures de marche.
- 👉 Vêtements adaptés (chaud en hivers, protecteurs en été).
- 👉 Chapeau, lunettes de soleil, crème solaire.
- 👉 Eau et nourriture.
- 👉 Trousse médicale de premiers soins.
- 👉 Sac à dos.

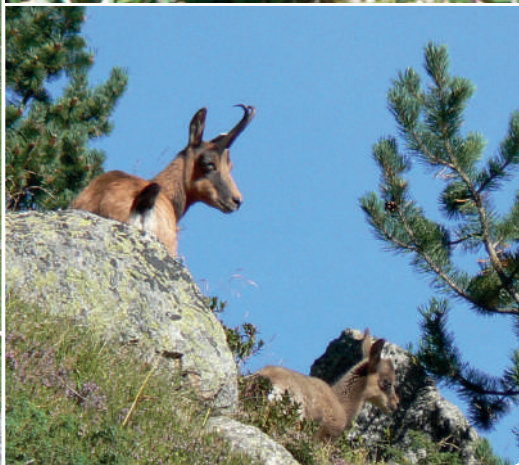
Numéros utiles

Météo France : 3250
Secours : 112



Carte récapitulative des circuits de balades





1

La prairie aux marmottes

C'est la balade incontournable de la Vallée d'Orlu. D'un accès facile, elle vous mènera au cœur de la Réserve Nationale de Chasse et de Faune Sauvage d'Orlu, un territoire protégé et réglementé.

Niveau : facile, sur piste balisée.
 Temps estimé : 3h00 A/R.
 Distance : 8 km A/R (retour par le même sentier).
 Dénivelée positif : 300 m.
 Départ de la balade : parking du Fanguil.
 Aux Forges d'Orlu, tourner à gauche direction la Réserve d'Orlu puis rouler 3 km (parking payant en juillet - août / environ 2,5 €/vehicule)

ATTENTION !
 Cette balade est déconseillée aux enfants de moins de 5 ans qui peuvent connaître des difficultés compte tenu de la distance (8 km).
 Chiens interdits même tenus en laisse.
 Sortie des sentiers interdites.

Le saviez-vous ?
 La Réserve Nationale d'Orlu existe depuis plus de 40 ans. C'est un véritable paradis pour les animaux. Vous pourrez peut-être observer des familles de marmottes, des isards, des cerfs. Levez la tête, des aigles, vautours et autres grands rapaces sillonnent le ciel.



LE PARCOURS

- 1 Départ au fond du parking du Fanguil, prendre le petit pont en bois. Suivre direction "refuge d'En Beys".
 - 2 Continuer sur la piste qui monte.
 - 3 Suivre direction "refuge d'En Beys".
 - 4 Continuer sur la piste.
- *« Jasse » en patois signifie « prairie ». Une grande étendue s'ouvre après 1 heure de marche et laisse entrevoir une ambiance montagnarde exceptionnelle.

2

La fraîcheur des cascades

Avant votre marche, profitez sur votre droite de la cascade des Gnoles (plus de 200 m de chute). Après 10 minutes de montée sur le sentier, arrêtez-vous devant la cascade de l’Oriège (Saut de Claret) pour profiter de sa fraîcheur sous le houpier des hêtres centenaires.

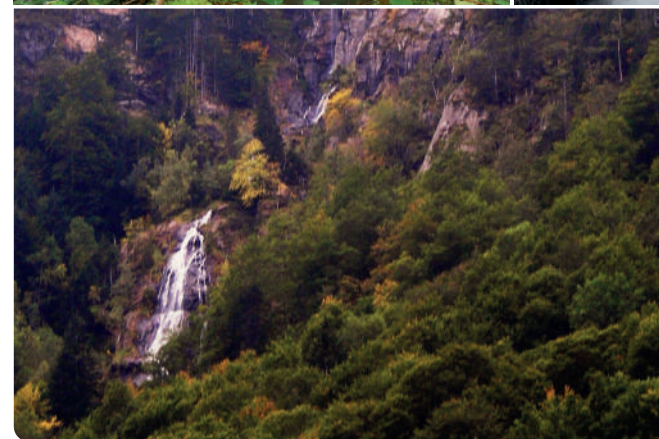
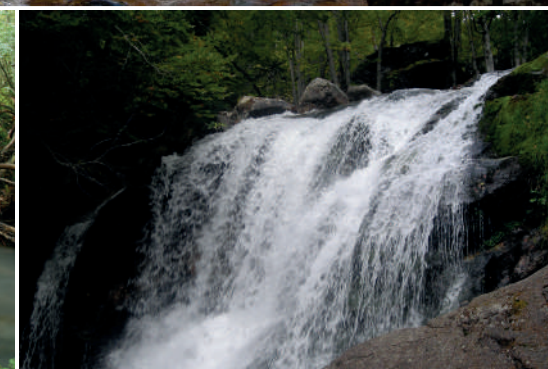
Niveau : facile et ombragé, sur sentier et piste balisée.

Temps estimé : entre 1h30 et 2h30.

Distance : A/R par sentier de 6 km maximum (nous déconseillons le retour par la route).

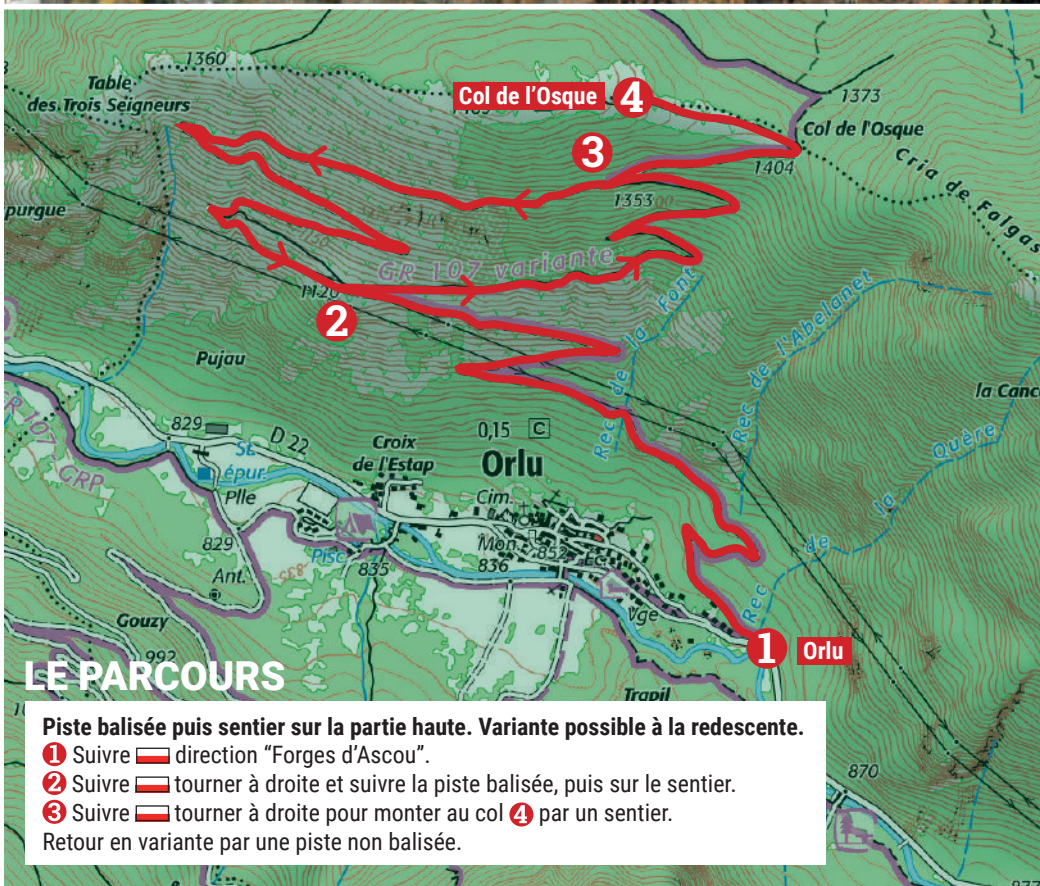
Dénivelée positif : 250 m.

Départ de la balade : parking des Forges d’Orlu, 3 km après le village d’Orlu.



Le saviez-vous ?

Le site des « Forges d’Orlu » est un ancien hameau du village d’Orlu où se sont succédés forgerons dans les années 1800 et chantiers hydroélectriques à partir de 1904. Il ne reste plus de traces de l’activité des Forges hormis un mur en pierres sèches à proximité du bâtiment de la Maison des Loups. Les bâtiments actuels sont un héritage des travaux hydroélectriques qui ont fait vivre la vallée durant tout le XX^e siècle.



LE PARCOURS

Piste balisée puis sentier sur la partie haute. Variante possible à la redescente.

- 1 Suivre direction "Forges d'Ascou".
 - 2 Suivre tourner à droite et suivre la piste balisée, puis sur le sentier.
 - 3 Suivre tourner à droite pour monter au col 4 par un sentier.
- Retour en variante par une piste non balisée.

3

Sur les hauts d'Orlu

Un versant exposé plein sud pour une balade sur les hauts d'Orlu. Entre lande et pelouse sèche, cette balade est assez longue car la piste ne monte jamais raide.

Départ de la balade : à la sortie du village d'Orlu, après la dernière maison, se garer à droite sur le parking qui fait face à la piste du col de l'osque.
 Niveau : moyen, longue marche sur versant sud.
 Temps estimé : 3h30 A/R.
 Distance : 4 km A/R.
 Dénivelée positif : 600 m.

! Attention cette balade est sur un versant sud où il peut faire très chaud. Evitez de partir l'après midi en plein été, pensez à prendre une gourde, un couvre chef et de la crème solaire.

Le saviez-vous ?
 Cette piste de défense contre les incendies est interdite aux véhicules. Elle permet aux secours l'accès à une "forêt de protection contre les avalanches". En 1895, une avalanche démarra de cet endroit et ravagea la partie haute du village, faisant 16 victimes. Depuis, l'État via le service de Restauration des Terrains en Montagne a planté une forêt de Pins dans le but de maintenir le manteau neigeux.



4

La rive de l'Oriège

L'Oriège est un affluent de l'Ariège. Ces deux rivières aux débits puissants sont utilisées depuis plus de 100 ans pour la production hydroélectrique. Vous pourrez constater de nombreux ouvrages ainsi qu'un débit d'eau fluctuant dans la journée. Le long de votre balade, observez les animaux des rivières, notamment ce petit oiseau au poitrail blanc que l'on appelle « le cincle plongeur ».

Niveau : très facile sur une voie à mobilité active : La Camina.

Temps estimé de ① à ④ : 5 km pour 2h. distances :

de ① à ② : 2 km pour 45 min.

de ② à ③ : 1 km pour 30 min.

de ③ à ④ : 2 km pour 45 min.

Dénivelée positif : ① à ④ : environ 100 m.

Départ de la balade : votre balade peut démarrer de plusieurs parkings :

1. Église d'Orgeix / 2. Relais montagnard ou camping d'Orlu / 3. Aire blocs d'Orlu / 4. Forges d'Orlu.

Sur votre balade, une aire de pique nique (③ sur la carte) vous propose quelques aménagements (tables, bancs, barbecue...) et des informations sur la faune et la flore du bord de l'Oriège.

Ce sentier, très agréable lors de forte chaleur est très facile (peu de dénivelé).

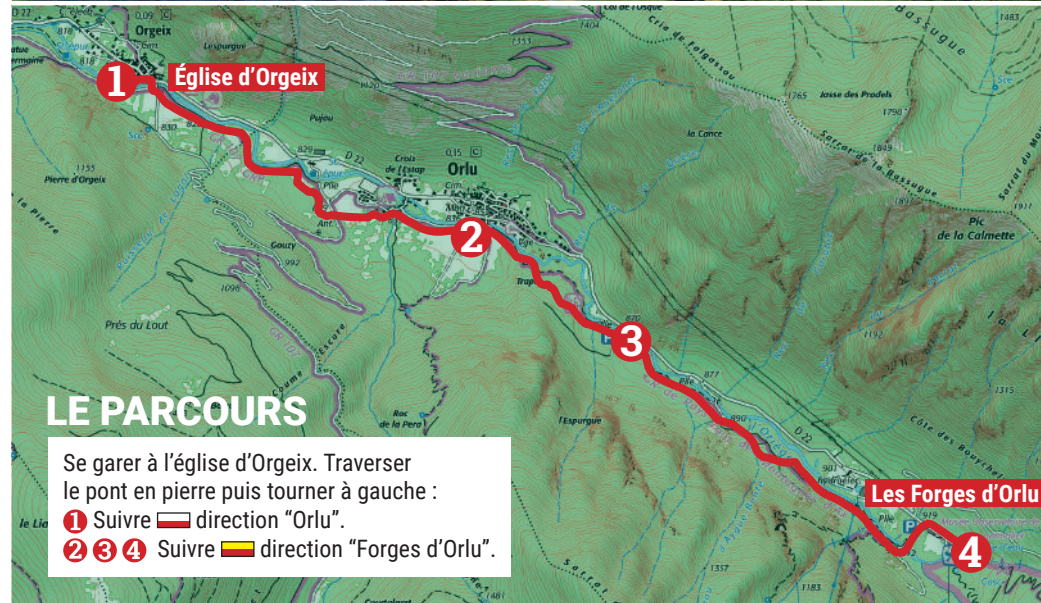
⚠ Attention : il est dangereux de s'aventurer dans le lit de ce cours d'eau ou sur les îles et bancs de gravier, l'eau pouvant monter brusquement et à tout moment par suite du fonctionnement des centrales hydroélectriques et des barrages.

👉 Le saviez-vous ?

Le cincle plongeur est un oiseau vivant principalement en montagne, à proximité des cours d'eau caillouteux et peu profonds. Il est capable de rester de longues secondes sous l'eau pour retourner les pierres du lit avec son bec et fouiller les algues et autres plantes subaquatiques afin de capturer des larves d'insectes.



© Andrew 2606 at English Wikipedia





5

Petite boucle en famille

Vous cherchez une petite balade facile pour vous et vos enfants ?
Voici une boucle située au pied de la fameuse Dent d'Orlu, un haut lieu de l'escalade pyrénéenne. Il s'agit d'un sommet de gneiss culminant à 2 222 m avec plus de 900 m de falaise.
Cette piste que nous vous proposons longe la rivière au milieu des prés et des boisement de fond de vallée.

Départ de la balade : parking du Fanguil.
Juste avant les Forges d'Orlu, tourner à gauche direction la Réserve d'Orlu puis rouler 3 km (Parking payant en juillet - août / environ 2,5 €/vehicule).
Niveau : très facile, sur piste en fond de vallée.
Temps estimé : 1h00 A/R.
Distance : 1,5 km. Boucle adaptée aux enfants.
Dénivelée positif : 50 m.



Le saviez-vous ?

Observez bien la Dent d'Orlu et vous aurez la chance de voir de grands rapaces tournoyer dans les airs. Vautours, gypaètes barbus ou aigles royaux se servent des colonnes d'air chaud formées le long des parois pour s'élever et prendre de l'altitude. Ces courants, appelés thermiques, sont un véritable ascenseur pour ces oiseaux planeurs.



LE PARCOURS

Au fond du parking du Fanguil, prendre le petit pont en bois. Tourner à gauche :

- 1 Suivre direction "refuge d'En Beys".
- 2 À l'intersection, tourner à gauche et suivre la piste qui redescend et emprunte un pont.

Laissez vous tenter par un pique-nique au bord de l'eau et observez les rapaces en pleine ascension contre la Dent d'Orlu.

6

La Porteille d'Orgeix

Cette balade sur les hauts d'Orgeix permet d'admirer la vallée de l'Oriège et les montagnes de la Haute Ariège.

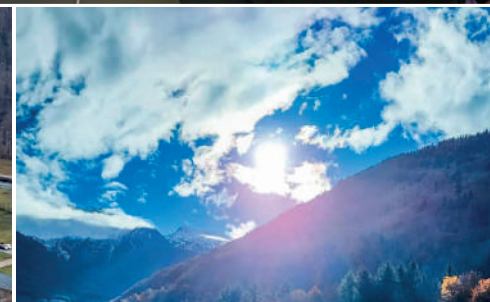
À la belle saison, ce versant sud est propice à l'observation des papillons. Depuis le col, vous pouvez suivre le chemin pour rejoindre le village d'Ascou, puis revenir par le même chemin. Pour les plus courageux, vous pourrez rejoindre Ax les Thermes et remonter à Orgeix par la Camina (voir balade 9).

Niveau : moyen, sentier étroit, parfois raide et rocailloux.
 Temps estimé : 1h30 A/R depuis Orgeix.
 Distance : 3,5 km A/R depuis Orgeix.
 Dénivelée positif : 300 m.
 Départ de la balade : village d'Orgeix, se garer au parking de l'église.

Le saviez-vous ?

Une « porteille », en Ariège, désigne un petit col ou passage. Ici, ce sentier traditionnel utilisé depuis plus de 500 ans, relie la vallée d'Ascou à la vallée d'Orgeix-Orlu.

⚠ Pour monter jusqu'au col, la pente est raide et certains passages sont parfois difficiles pour ceux qui ne sont pas à l'aise sur les rochers.





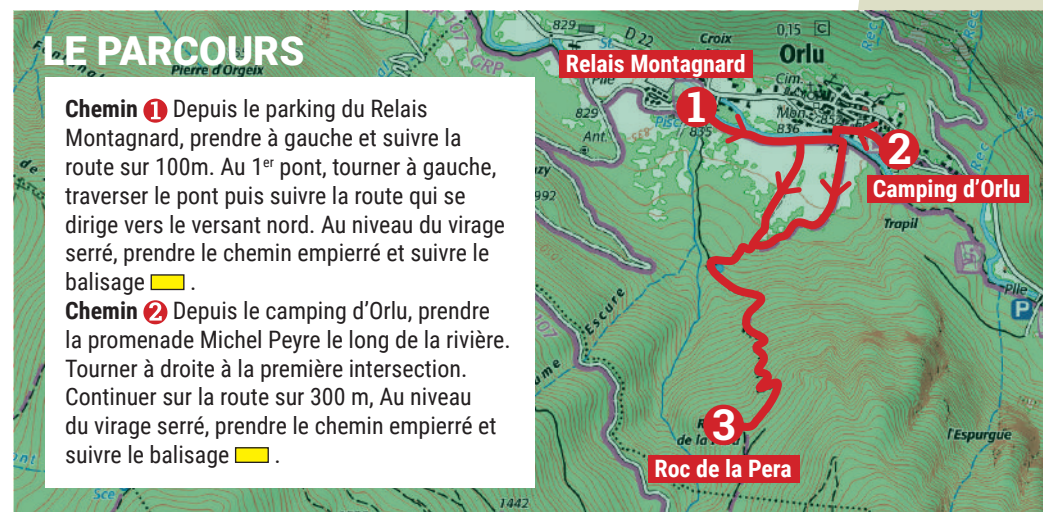
7

Le Roc de la Pera

Le « Roc de la pera » est un rocher dominant le village d'Orlu sur le versant nord. Le sentier est raide et traverse une belle forêt mélangée de hêtres et de sapins. Arrivé au roc, avancez-vous un peu et découvrez le village d'Orlu vu d'en haut. Vous remarquerez le cœur de village ancien avec encore quelques toits en ardoise et les alentours du village qui se sont développés ces dernières années avec l'ouverture du village au tourisme.

Niveau : moyen. Sentier étroit, parfois raide.
 Temps estimé : 3h30 A/R.
 Distance : 3,5 km.
 Dénivelée positif : 370 m.

2 départs possibles :
 1. Parking du Relais Montagnard.
 Au cœur du village d'Orlu, au bord de la D22, se garer devant le gîte.
 2. Camping d'Orlu. À l'entrée du village, premier pont à droite devant un bâtiment d'accueil marqué "les IOULES".



8

La balade digestive

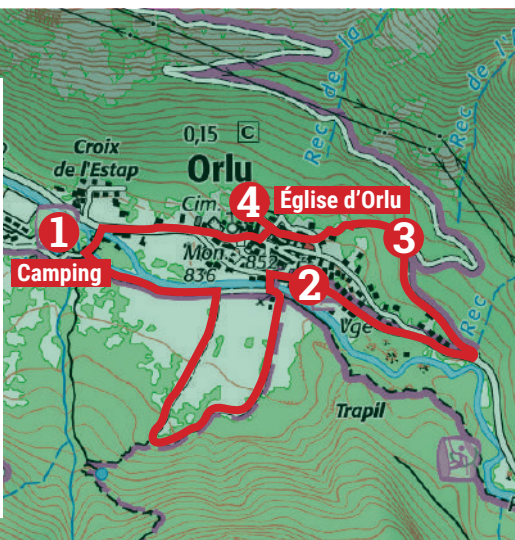
Orlu est un village de montagne authentique à découvrir en toute saison. Partant du bas du village, vous monterez sur les anciennes terrasses où étaient exploités le seigle, le millet, le foin. Suite à la déprise agricole et l'exode rural, la forêt a retrouvé toute sa place dans les paysages majestueux.

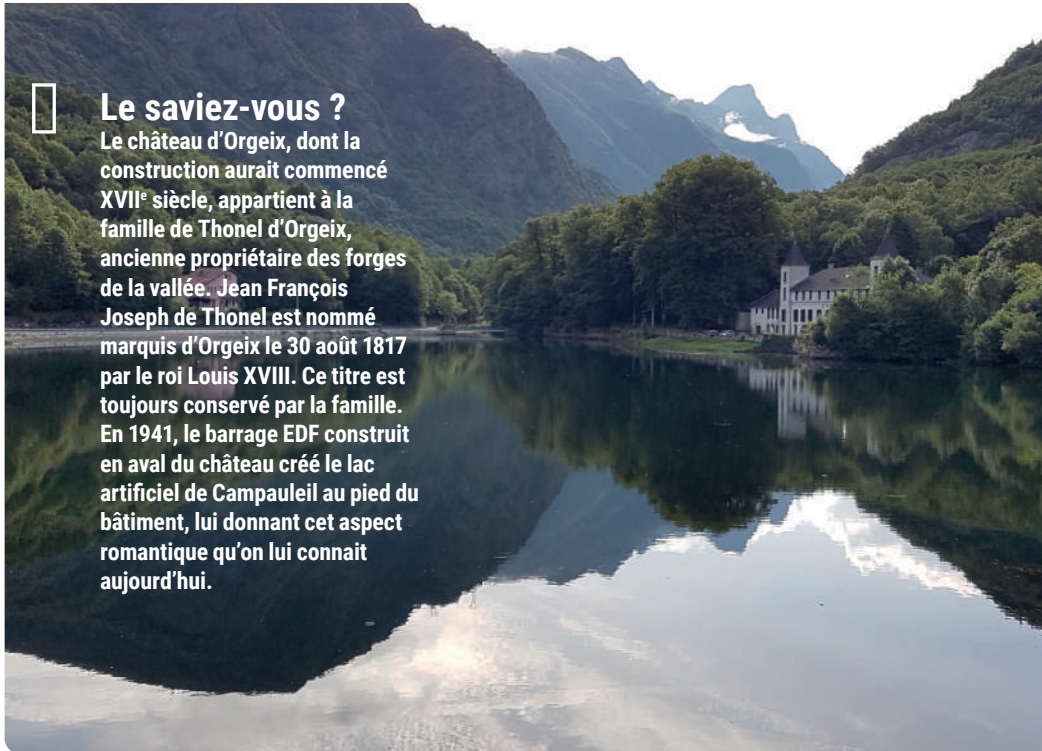
Niveau : très facile, entre route, piste et sentier.
Durée : 1h30 Distance : 2,5 km en boucle.
Dénivelée positif : 80 m.
2 départs possibles :
 1. Parking du Relais Montagnard.
 2. Camping d'Orlu.

Depuis les années 1990, Orlu connaît un nouvel essor : augmentation de la population et maintien de l'école primaire en classe unique. Dans le village, vous pourrez observer des granges en pierre typiques et des ruelles étroites où seule les charrettes pouvaient passer. un éleveur de chèvres Angora s'est installé sur le haut du village, découvrez ses produits en laine Mohair vendu à la ferme.

LE PARCOURS

- 1 Suivre la promenade au bord de la rivière en direction du village. Tourner à droite pour faire le tour du "pla d'Orlu" sur route. Au pont, tourner à droite vers le Relais Montagnard.
- 2 Continuer sur la route direction les Forges d'Orlu. À la sortie du village, tourner à gauche sur une piste (col de l'Osque).
- 3 Au premier virage en épingle, tourner à gauche sur un petit sentier. Continuer le sentier jusqu'à retrouver les maisons du haut du village. Tourner à droite et suivre la route jusqu'à la "Place de l'avalanche" ou "Place d'en Saouri" 4.
- 4 Redescendre par les petites rues du village. Rejoindre la route principale puis le camping.





Le saviez-vous ?

Le château d'Orgeix, dont la construction aurait commencé XVII^e siècle, appartient à la famille de Thonel d'Orgeix, ancienne propriétaire des forges de la vallée. Jean François Joseph de Thonel est nommé marquis d'Orgeix le 30 août 1817 par le roi Louis XVIII. Ce titre est toujours conservé par la famille. En 1941, le barrage EDF construit en aval du château créa le lac artificiel de Campauleil au pied du bâtiment, lui donnant cet aspect romantique qu'on lui connaît aujourd'hui.

9

Le lac et le château d'Orgeix

Depuis le joli village d'Orgeix, il est possible de rejoindre la ville d'Ax les Thermes par une balade aux aspects romantiques : le long de la rivière jusqu'au château d'Orgeix, puis en flânant au bord du lac de Campauleil vous observerez les nombreux canards colverts et parfois les hérons cendrés posés sur le tronç au milieu de l'eau.

Niveau : très facile, piste le long de la rivière et descendant sur Ax les Thermes
Distance : 3 km
Retour par le même sentier (éviter la route, elle est étroite et dangereuse)

Temps estimé : 2h aller-retour
Dénivelé positif : 70 m
Balisage jaune et rouge GRP
Départ de la balade : parking derrière la mairie d'Orgeix



LE PARCOURS

- 1 Se garer à l'église d'Orgeix. Traverser le pont en pierre puis tourner à droite direction ax les thermes. Longer la rivière, passer derrière le château jusqu'au 2 (zone de pique nique). Poursuivre jusqu'au point 3 puis prendre la route vers la droite pour rejoindre le point 4. Prendre à gauche la piste et la suivre jusqu'à 5, traverser la route et longer la route vers la gauche pendant 100m pour prendre la direction les Tilleuls, rocher de la vierge.



Le village d'Orlu est riche d'activités, d'hébergements et de lieux de restauration. Venez les découvrir.

Loisirs nature

- Akrobranch d'Orlu, parc aventure
- Maison des Loups, découverte des loups et animations
- Mountaneô (Espace de jeu sur la montagne, centrale hydroélectrique, Forêt des sons)
- Atelier Poterie "Terre&Co"
- Ferme du cardayre Mohair Orlu
- Ferme aux ânes
- éCrin des Cimes
- Bureau des Guides

Hébergement,

- Camping d'Orlu
- Chalet de loisirs d'Orlu
- Refuge d'En Beys
- Le Relais Montagnard
- Gîte Le Bivouac
- Gîte d'Orgeix
- Centre Les Tilleuls

Restauration

- Maison des Loups, le midi
- Le Bistrot des Forges, le midi
- Le Relais Montagnard, midi et soir
- Refuge d'En Beys, le midi
- Chez Ty Stouf, le midi



Plus d'informations sur notre site : www.vallee-orlu.com/fr

Guide réalisé par la commune d'Orlu - Conception, réalisation : François Roman.

Photos (sauf mention contraire) : Pierre Guiton / Observatoire de la montagne. Carte IGN n°2148ET - © IGN - Paris 2013 - Autorisation n° 221314